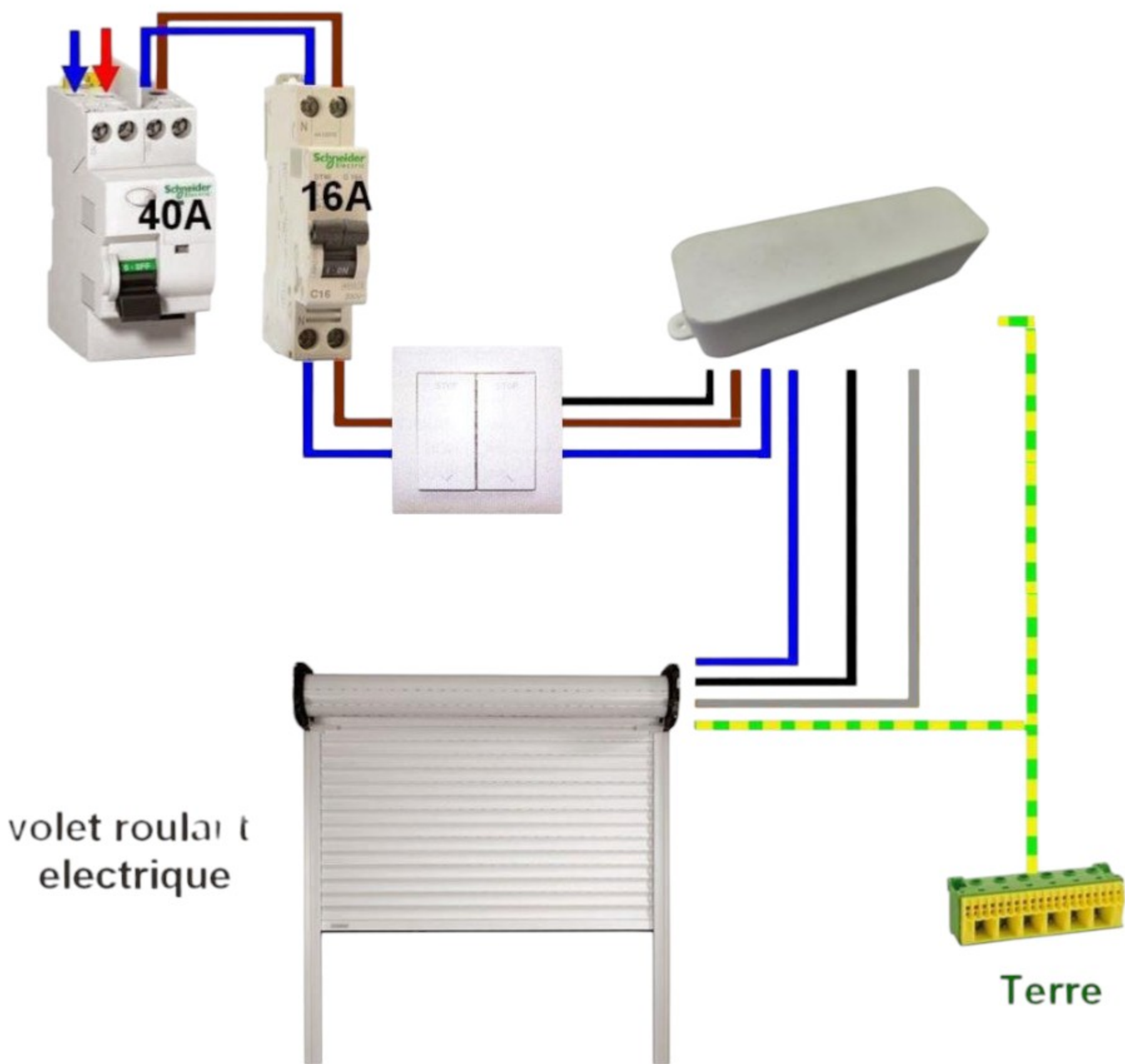




**Adaptateur déporté pour fin de course
automatique Somfy ilmo S (court)**



Schéma de l



Mise en service

1) Rétablir le courant.

- Appuyer sur le bouton « Montée » du point de commande :

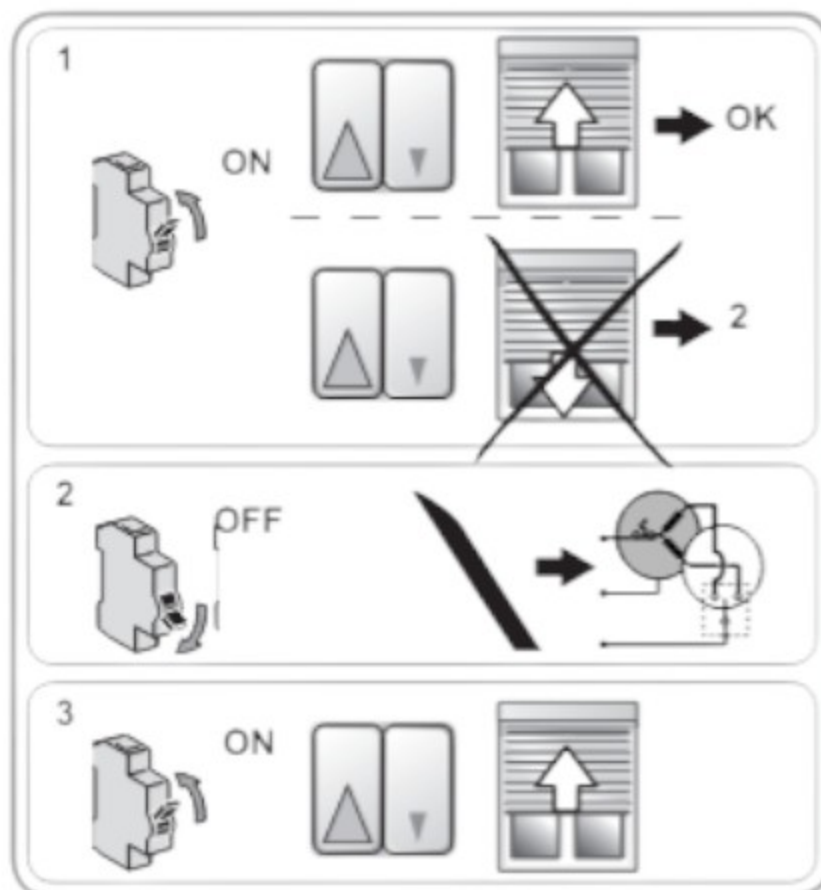
- ▶ Si le volet roulant monte, le câblage est correct et la mise en service terminée.
- ▶ Si le volet roulant descend, passer à l'étape suivante.

2) Couper le courant.

- Inverser le fil marron et le fil noir reliés au point de commande.

3) Rétablir le courant.

- Appuyer sur le bouton « Montée » pour contrôler le sens de rotation.

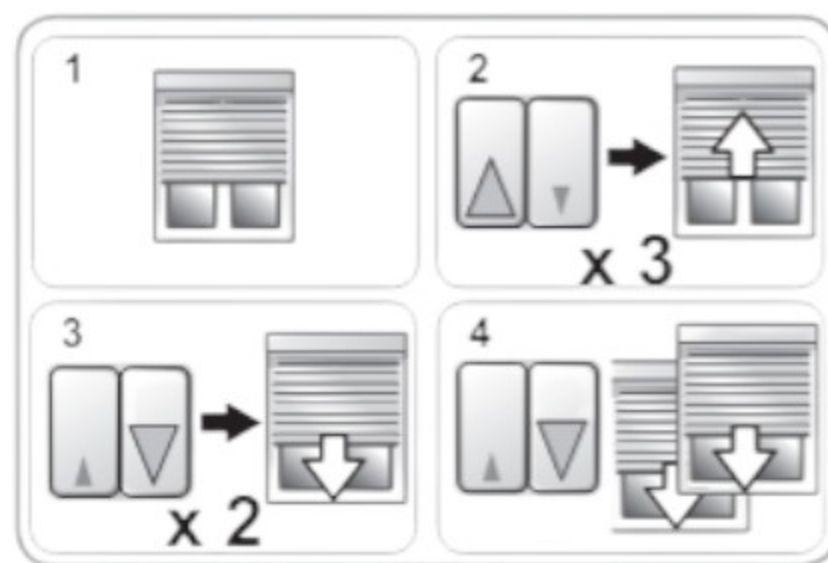


Retour en configuration d'origine

Avec le point de commande relié au volet roulant

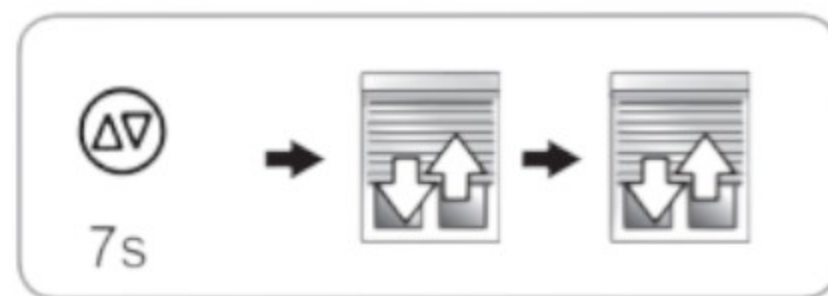
Remarque : Suivre rigoureusement chacune des 4 étapes de la procédure afin de réussir le retour en configuration d'origine.

- 1) Mettre le volet roulant à mi-hauteur.
- 2) *Remarque : Répéter l'étape suivante 3 fois de suite*
 - Appuyer sur le bouton Montée jusqu'à ce que le volet roulant bouge. Relâcher immédiatement le bouton.
- 3) *Remarque : Répéter l'étape suivante 2 fois de suite*
 - Appuyer sur le bouton Descente jusqu'à ce que le volet roulant bouge. Relâcher immédiatement le bouton.
- 4) Appuyer de nouveau sur le bouton Descente jusqu'à ce que le volet roulant effectue 2 mouvements successifs dans le même sens.
 - ▶ Le moteur est réinitialisé en configuration d'origine. Reprendre la mise en service.



Avec le câble de réglage pour moteur électronique filaire

- Appuyer en même temps sur les boutons Montée et Descente du câble de réglage jusqu'à ce que le volet roulant effectue un premier puis un second va-et-vient.
 - ▶ Le moteur est de nouveau en configuration d'origine. Reprendre la mise en service.



Montée et descente du volet roulant

1) Appuyer sur le bouton « Montée » :

- ▶ Le volet roulant monte et s'arrête en butée haute sans avoir besoin de faire de réglage.

2) Appuyer sur le bouton « Descente » :

- ▶ Le volet roulant descend et s'arrête en butée basse sans avoir besoin de faire de réglage.



2 Détection des obstacles

La détection automatique des obstacles permet de protéger le tablier du volet roulant et de dégager les obstacles :

- Si le tablier du volet roulant rencontre un obstacle à la descente, le volet roulant s'arrête automatiquement :

- ▶ Appuyer sur le bouton Montée pour débloquer le volet roulant.

- Si le tablier du volet roulant rencontre un obstacle à la montée, le volet roulant s'arrête automatiquement.:

- ▶ Appuyer sur le bouton Descente pour débloquer le volet roulant.



3 Protection contre le gel

La protection contre le gel fonctionne comme la détection des obstacles :

- Si le moteur détecte une résistance, il ne se met pas en marche pour protéger le tablier du volet roulant :

- ▶ Le volet roulant reste en position initiale.



